

## Compte-rendu d'une exposition – *Le trompe l'œil. De 1520 à nos jours* (février 2025)

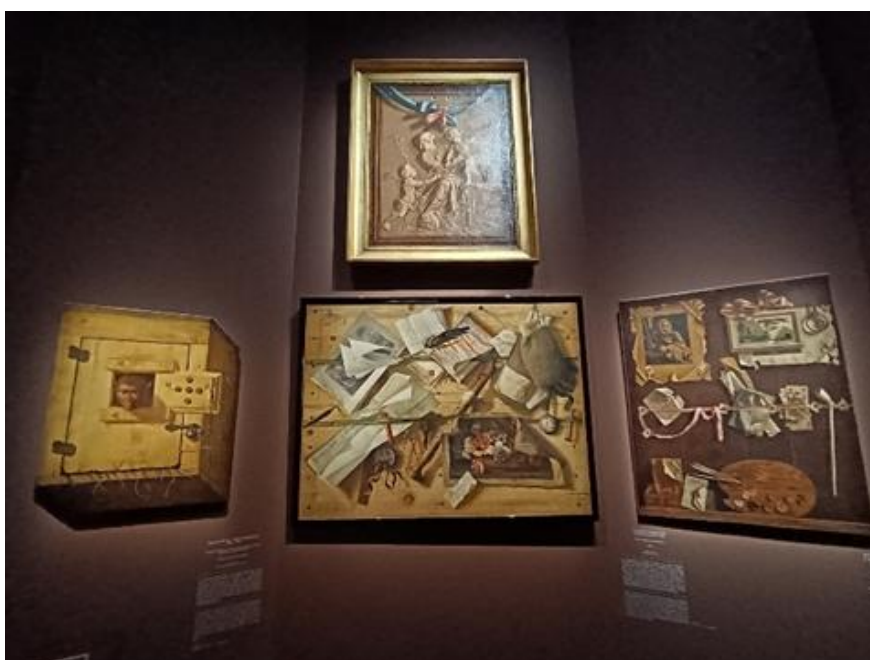
Une autre exposition que vous recommande l'Association Louis XVI est *Le trompe l'œil. De 1520 à nos jours*, à voir au Musée Marmottan, entre le 17 octobre 2024 et le 2 mars 2025.

Le ravissant hôtel particulier devenu musée abrite des collections d'estampes et de mobiliers datant du XVIII<sup>ème</sup> siècle, ainsi qu'une grande partie des œuvres du peintre impressionniste **Claude Monet**. Dans les salons, il est également possible d'admirer un portrait de la **Reine Hortense**, fille adoptive et belle-sœur de l'**Empereur Napoléon I<sup>er</sup>**, ainsi que des miniatures de membre de la famille Bonaparte ou de personnalités nobles du début du XIX<sup>ème</sup> siècle (comme une miniature de la Reine **Louise de Prusse**, farouche ennemie de Napoléon).



Traitant de l'évolution du trompe l'œil dans la peinture (surtout) et la sculpture (un peu), cette belle exposition accorde une large place au trompe-l'œil pictural au XVIII<sup>ème</sup> siècle. La passion du Roi **Louis XV** (grand-père paternel de Louis XVI) pour la chasse est évoquée. On voit aussi l'**Impératrice Marie-Thérèse** de Habsbourg (mère de Marie-Antoinette) sur un tableau de Jean-Étienne Liotard (1763). Les œuvres ci-après sont les créations d'artistes aussi variés que Louis Léopold Boilly, Charles Bouillon, Charles Cresly, Johann Capsar Füssli, Jean Pillement, Franz Rösel Von Rosenhof, Valette-Penot, Anne Vallayer-Coster,...

Plusieurs créations du XVIII<sup>ème</sup> siècle à l'exposition *Le trompe l'œil. De 1520 à nos jours* :





Article rédigé par **Lucas Pottier** pour le site de *l'Association Louis XVI* le 25 février 2025